

LIBRA SOFT (LS)

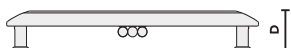
Kolor przykładowy – GRAPHITE

p max = 4 BAR



Kod produktu**	Opis	W Szerokość (mm)	H Wysokość (mm)	D Głębokość (mm)	C Rozstaw podłączeń (mm)	Moc cieplna (W) EN 442		Grzałka moc max (W)	Cena netto (PLN)	Cena netto kolor (PLN)*
						Δ 50	Δ 30			
LS006500650141031000	Libra Soft 0650 0650 GRAPHITE struktura MM zasilanie lewa	650	650	97-102	50	380	202	-	2673	2673

* kod dotyczy grzejnika w kolorze przykładowym



LIBRA AUDIO (LA)

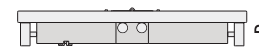
Kolor przykładowy – GRAPHITE

p max = 10 BAR



Kod produktu**	Opis	W Szerokość (mm)	H Wysokość (mm)	D Głębokość (mm)	C Rozstaw podłączeń (mm)	Moc cieplna (W) EN 442		Grzałka moc max (W)	Cena netto (PLN)	Cena netto kolor (PLN)*
						Δ 50	Δ 30			
LA0060006001410E1000	Libra Audio 0600 0600 GRAPHITE struktura MM zasilanie lewa	600	600	90-95	50	312	166	-	8733	8733

* kod dotyczy grzejnika w kolorze przykładowym

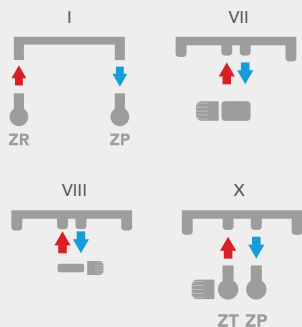


KOLUMNY GŁOŚNIKOWA:
Pasma przenoszenia [65Hz-25kHz], Skuteczność: [85 dB],
Moc: [40W], Impedancja nominalna: [8Ω]
Kolor: czarny



SCHEMATY PODŁĄCZENIA – STR. 106–108

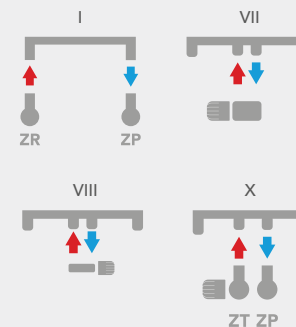
BRAK MOŻLIWOŚCI PODŁĄCZENIA GRZAŁKI



Na zdjęciu zawory:
Vero

SCHEMATY PODŁĄCZENIA – STR. 106–108

BRAK MOŻLIWOŚCI PODŁĄCZENIA GRZAŁKI



Na zdjęciu zawory:
Carlo Poletti Cube

* Możliwość zamówienia we wszystkich kolorach z oferty Enix.

Zawory nie występują w zestawie.
Dedykowane akcesoria od str. 97.

* Możliwość zamówienia we wszystkich kolorach z oferty Enix.

Zawory nie występują w zestawie.
Dedykowane akcesoria od str. 97.